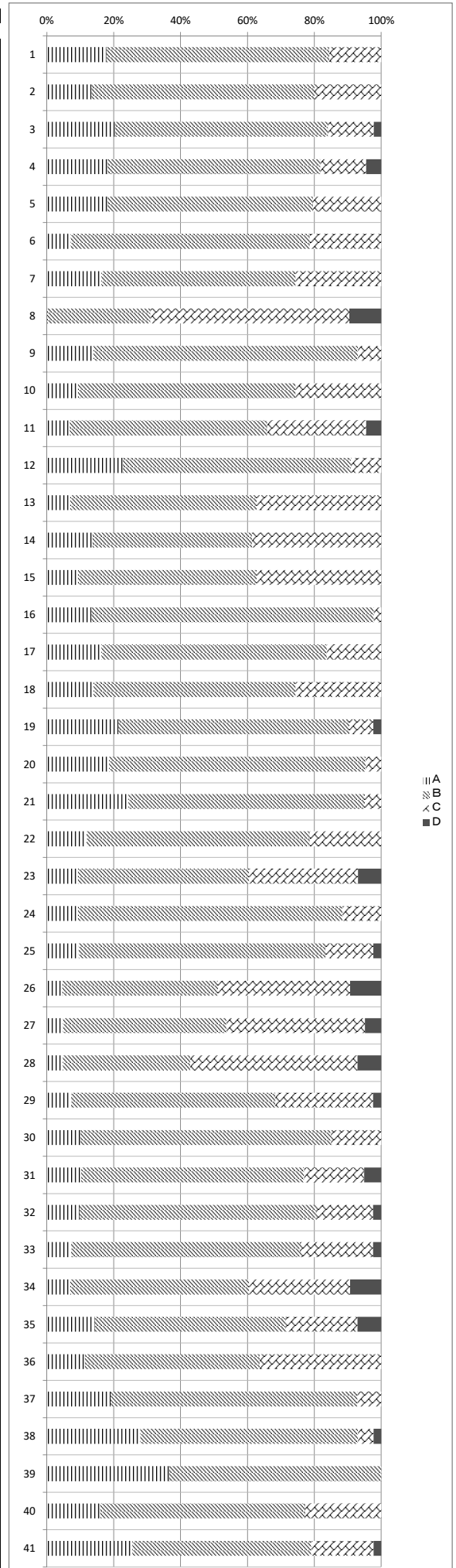


平成29年度宮城県亘理高等学校評価集計結果（教職員）

A：あてはまる（十分） B：ややあてはまる（おおむね十分）
 C：あまりあてはまらない（やや不十分） D：あてはまらない（不十分）

| 評価項目 | No | 評価の観点 | ポイント | | |
|-----------|----|--|------|-----|-----|
| | | | H29 | H28 | H27 |
| 教育目標 | 1 | 本校では、教職員が教育目標を理解し、その達成に努めていると思いますか。 | 3.0 | 3.0 | 2.9 |
| 教育目標の具現化 | 2 | 本校では、日常の教育活動が教育目標を意図した教育実践の場になっていると思いますか。 | 2.9 | 3.0 | 2.9 |
| | 3 | 本校では、教育目標の具現化に向けて各校務分掌の経営計画が作成されていると思いますか。 | 3.0 | 3.0 | 2.9 |
| 総務 | 4 | 本校では、校内外諸行事の企画・運営が適切に行われていると思いますか。 | 3.0 | 3.1 | 2.8 |
| | 5 | 本校では、PTA活動が保護者とともに連携・協力し、活発に行われていると思いますか。 | 3.0 | 3.1 | 3.1 |
| 学習指導 | 6 | 本校では、生徒の学習意欲を向上させる授業の工夫・改善がなされていると思いますか。 | 2.9 | 2.8 | 2.7 |
| | 7 | 本校では、学習形態等を工夫し、生徒に分かりやすい授業ができていますか。 | 2.9 | 2.9 | 2.9 |
| | 8 | 本校では、始業ベル前の教室移動、生徒のベル着を徹底できていると思いますか。 | 2.2 | 2.3 | 2.3 |
| | 9 | 本校では、各教科の年間指導計画に沿った十分な実授業時数が確保されていると思いますか。 | 3.1 | 3.1 | 3.0 |
| | 10 | 本校では、指導と評価の一体化を意識した取組がなされていると思いますか。 | 2.8 | 2.8 | 2.7 |
| | 11 | 本校では、校内研究・研修等の計画・実施が効率的に行われていると思いますか。 | 2.7 | 2.9 | 2.7 |
| | 12 | 本校では、資格取得等専門教育の充実に力を入れて指導していると思いますか。 | 3.1 | 3.1 | 2.9 |
| 生徒指導 | 13 | 本校では、各種公的な研修会へ参加し、資質を高めるとともに、研究成果を教育実践に生かしていると思いますか。 | 2.7 | 2.8 | 2.7 |
| | 14 | 本校では、生徒の頭髪や服装など、マナー（基本的生活習慣）やルールの指導が徹底できていると思いますか。 | 2.8 | 2.2 | 2.3 |
| | 15 | 本校では、学校行事に生徒が主体的に参加するよう指導できていると思いますか。 | 2.7 | 2.7 | 2.7 |
| | 16 | 本校では、生徒会・部活動において、適切な指導を行い、活動を支援できていると思いますか。 | 3.1 | 2.8 | 2.9 |
| | 17 | 本校では、生徒の問題行動が起きたとき、組織的に対応できる体制が整っていると思いますか。 | 3.0 | 2.5 | 2.8 |
| | 18 | 本校では、問題行動の防止のための早期指導ができていますか。 | 2.9 | 2.4 | 2.6 |
| | 19 | 本校では、日頃からいじめの早期発見に取り組んでいると思いますか。 | 3.1 | 2.5 | 2.8 |
| 進路指導 | 20 | 本校では、進路希望実現に向けて3年間の計画（進路の手引き、進路調査、面談等）がなされ、実施されていると思いますか。 | 3.1 | 3.0 | 3.2 |
| | 21 | 本校では、生徒の進路意識を向上させる指導（講演・講話）や進路達成を支援する指導（補習・課外授業）の工夫・改善がなされていると思いますか。 | 3.2 | 2.9 | 3.0 |
| | 22 | 本校では、進路指導において学年や保護者と連携がなされていると思いますか。 | 2.9 | 2.9 | 2.9 |
| 保健指導 | 23 | 本校では、校内の清掃の徹底、ゴミ分別など環境を守る指導をしていると思いますか。 | 2.6 | 2.8 | 2.7 |
| | 24 | 本校では、常に生徒の健康状態を把握し、病気・ケガなどの予防方法等の周知徹底の指導ができていますか。 | 3.0 | 3.1 | 3.1 |
| | 25 | 本校では、カウンセリング・マインドの視点で生徒に接することができると思いますか。 | 2.9 | 2.9 | 2.9 |
| 図書視聴覚 | 26 | 本校では、読書活動の意欲喚起に、工夫・改善がなされていると思いますか。 | 2.5 | 2.7 | 2.3 |
| | 27 | 本校では、図書館利用の啓発及び本に親しむ指導ができていますか。 | 2.5 | 2.6 | 2.1 |
| | 28 | 本校では、朝読書（朝学習）の時間が有意義に活用されていますか。 | 2.4 | 2.4 | 2.6 |
| 家庭・地域との連携 | 29 | 本校の教育活動において、地域の人材等が活用されていると思いますか。 | 2.7 | 2.7 | 2.9 |
| | 30 | 本校の教育活動に関する情報が、家庭・地域に伝えられていると思いますか。 | 3.0 | 2.7 | 2.9 |
| | 31 | 本校では、教員が生徒の多様な意見を聞き入れ、それに対応するために努力していると思いますか。 | 2.8 | 2.9 | 2.8 |
| | 32 | 本校では、生徒の健全育成のため、家庭・地域及び関係機関と連携がとれていると思いますか。 | 2.9 | 2.9 | 3.0 |
| 施設・設備 | 33 | 本校では、学校の施設・設備は教育活動に支障のないように整備されていると思いますか。 | 2.8 | 2.7 | 2.8 |
| 組織運営 | 34 | 本校では、校務は職員の能力、適性等を生かし、分掌相互の連携を密にして実施されていると思いますか。 | 2.6 | 2.6 | 2.5 |
| | 35 | 本校では、校務の推進に当たっては、部長又は学年主任等のラインの機能を發揮し円滑な体制のもとで進められていると思いますか。 | 2.8 | 2.7 | 2.8 |
| 情報・文書 | 36 | 本校では、研修会等の有益な情報が職員全体に速やかに伝達・共有されていると思いますか。 | 2.8 | 2.6 | 2.7 |
| | 37 | 本校では、文書の作成・整理・保管等は規定に基づいて適正に処理されていると思いますか。 | 3.1 | 3.0 | 3.1 |
| 経理事務・会計 | 38 | 本校では、学校・学年・学級等の会計を正確に処理し、関係書類を適切に保管し、保護者に報告していると思いますか。 | 3.2 | 3.1 | 3.3 |
| | 39 | 本校では、生徒から徴収した金銭の経理が適正に処理されていると思いますか。 | 3.4 | 3.2 | 3.4 |
| 危機管理 | 40 | 本校では、突発的な事態が起こったときは、危機管理マニュアル（地震・火災等）に従い、迅速に行動することができると思いますか。 | 2.9 | 3.0 | 3.1 |
| 農場部 | 41 | 普通科園芸コース・食品化学科がどのような実習をしているか知っていますか。 | 3.0 | 3.1 | — |



ポイント：A＝4、B＝3、C＝2、D＝1として数値化したときの平均値