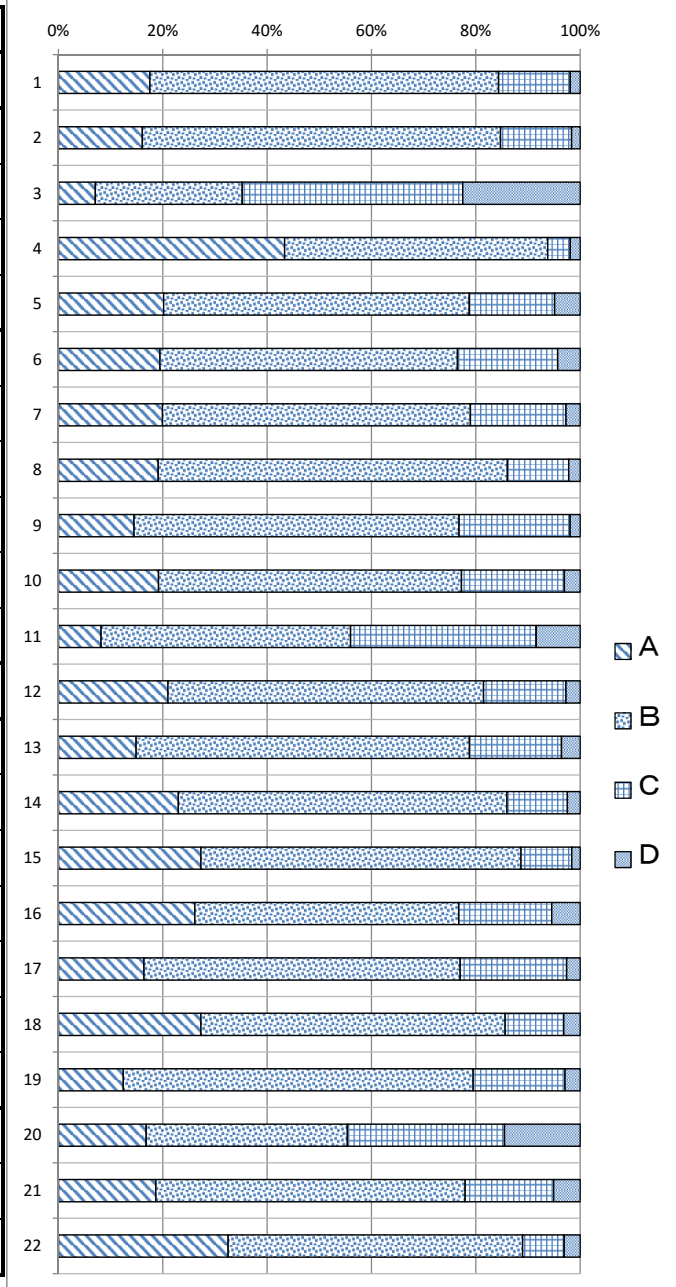


平成28年度宮城県亘理高等学校評価集計結果（保護者）

| | |
|---------------------|-------------------|
| A：あてはまる（十分） | B：ややあてはまる（おおむね十分） |
| C：あまりあてはまらない（やや不十分） | D：あてはまらない（不十分） |

| 評価項目 | No | 評 価 の 観 点 | ポイント |
|------|----|--|------|
| 教育方針 | 1 | 本校の教育方針を理解していますか。 | 3.0 |
| 学習指導 | 2 | 本校の授業は、お子さんの学ぶ意欲を引き出し、学力を身に付けさせるものであると思いますか。 | 3.0 |
| | 3 | お子さんは、家庭学習の習慣ができていますか。 | 2.2 |
| | 4 | 本校での成績は、考査の点数だけでなく、生徒の努力や授業に取り組む姿勢等を含めて評価されていることを理解していますか。 | 3.4 |
| | 5 | 学校は、出欠や学習状況について、よく連絡してくれますか(学校と連携ができていますか)。 | 2.9 |
| | 6 | 本校生徒の頭髪および服装は、高校生らしくきちんとしていると思いますか。 | 2.9 |
| 生徒指導 | 7 | 学校は、知育のみでなく社会のルールや挨拶など日常生活のマナーについても指導していると思いますか。 | 3.0 |
| | 8 | 本校の学校行事には有意義なものが多いと思いますか。 | 3.0 |
| | 9 | 本校の生徒会活動は、活発に行われていると思いますか。 | 2.9 |
| | 10 | 本校の部活動は、活発であると思いますか。 | 2.9 |
| | 11 | 本校では、日頃からいじめの問題に対する取組方針が保護者と共有されていると思いますか。 | 2.6 |
| 進路指導 | 12 | 学校は、お子さんの進路に関する悩み事などで相談したときに、適切な対応・指導をしてくれていますか。 | 3.0 |
| その他 | 13 | 本校の教職員やスクール・カウンセラーが、必要な時に保護者の相談に応じてくれますか。 | 2.9 |
| | 14 | 本校は、地域や伝統などに根ざした特色ある学校づくりに取り組んでいると思いますか。 | 3.1 |
| | 15 | 災害・非常時の避難方法や連絡方法は、お子さん・保護者に分かりやすく伝えられていますか。 | 3.1 |
| | 16 | 学校からの便りや諸連絡によって、学校の情報はお子さん・保護者に適切に伝えられていますか。 | 3.0 |
| | 17 | 本校の校舎やグラウンドなどの施設や設備は、よく整備されていると思いますか。 | 2.9 |
| | 18 | お子さんの本校での学校生活は、充実していると思いますか。 | 3.1 |
| | 19 | 本校のPTA活動は、活発に行われていると思いますか。 | 2.9 |
| 農場 | 20 | 普通科園芸コース・食品化学科がどのような実習をしているか知っていますか。 | 2.6 |
| | 21 | 実習で使用している施設・設備(更衣室や実験室・温室など)は安全であると思いますか。(2・3組のみ回答) | 2.9 |
| | 22 | 実習の授業は楽しく有意義なものだと思いますか。(2・3組のみ回答) | 3.2 |



ポイント：A＝4、B＝3、C＝2、D＝1として数値化したときの平均値